

GUIDA PER UNA CORRETTA E SICURA CONFIGURAZIONE PERIFERICA

Sommario

e-STUDIO305CP	3
e-STUDIO305CS/306CS	4
e-STUDIO385S/425S	5
e-STUDIO385P/470P	6
e-STUDIO525P	7

Gennaio 2017

Configurazioni massime supportate

Nelle tabelle riportate di seguito sono fornite tutte le massime configurazioni possibili per ciascuna stampante, opzione e mobile.

Ogni riga rappresenta la configurazione massima supportata. Se si rimuove un'opzione da una riga specifica, le informazioni continuano a indicare la configurazione accettabile.

e-STUDIO305CP

Stampante con vassoi opzionali e supporto regolabile:



Stampante con vassoi opzionali e mobiletto girevole:



Inserimento	Vassoio da 650-fogli opzionale	Vassoio da 550-fogli opzionale
	1	2
Supporto stampante regolabile o da scrivania	✓	
	✓	✓

Note:

- Con i modelli di stampante e-STUDIO305CP è possibile configurare un numero massimo di due vassoi opzionali.

e-STUDIO305CS/306CS

Stampante con vassoi opzionali e supporto regolabile:



Stampante con vassoi opzionali e mobiletto girevole:



Inserimento	Vassoio da 650-fogli opzionale	Vassoio da 550-fogli opzionale
	1	2
Supporto stampante regolabile o da scrivania	✓	
	✓	✓

Note:

- Con i modelli di stampante e-STUDIO305CSe e e-STUDIO306CS è possibile configurare un numero massimo di due vassoi opzionali.

e-STUDIO385S/425S

Stampante con vassoi opzionali e supporto regolabile:



Stampante con vassoi opzionali e mobiletto girevole:



Inserimento	Vassoio opzionale da 250 o 550 fogli		
	1	2	3
Supporto stampante regolabile o da scrivania	✓		
	✓	✓	
	✓	✓	✓

Note:

- Con i modelli di stampante e-STUDIO385S è possibile configurare solo un vassoio opzionale.
- Con i modelli e-STUDIO425S è possibile configurare un numero massimo di tre vassoi opzionali.

e-STUDIO385P/470P

Stampante con vassoi opzionali e supporto regolabile:



Stampante con vassoi opzionali e mobiletto girevole:



Inserimento	Vassoio da 250 o 550 fogli		
	1	2	3
Supporto stampante regolabile o da scrivania	✓		
	✓	✓	
	✓	✓	✓

Note:

- Con i modelli e-STUDIO385P è possibile configurare solo un vassoio.
- Con i modelli e-STUDIO470P è possibile configurare un numero massimo di tre vassoi.

e-STUDIO525P

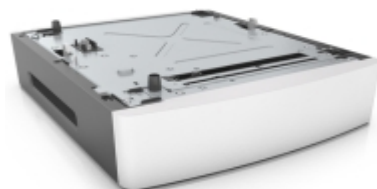
Stampante con cassetto addizionale, fascicolatore e base con ruote:



Stampante con cassetto addizionale, fascicolatore e mobiletto con base di appoggio girevole:



Distanziatore:



Opzioni di stampa

Configurazione della stampante	Mailbox da 4-contenitori			Unità di espansione uscita ad alta capacità ¹	Unità di espansione uscita ²			Fascicolatore della cucitrice ³	Fascicolatore della cucitrice con perforazione
	In alto	Centro	In basso		In alto	Centro	In basso		
A					✓	✓	✓		
		✓			✓		✓		
	✓	✓					✓		
	✓					✓	✓		
	✓		✓			✓			
		✓	✓			✓			
B	✓	✓	✓						
C					✓	✓			
			✓		✓				
	✓						✓		
D	✓	✓							
F	✓							✓	
G							✓	✓	
C				✓	✓				
I									✓
J							✓		
K					✓				
L				✓					
M	✓								

¹ L'unità di espansione di uscita ad alta capacità deve essere sempre posizionata nella parte inferiore di una configurazione.

² L'unità di espansione di uscita è l'unica opzione che può essere posizionata nella parte superiore dell'unità di espansione di uscita ad alta capacità.

³ Il fascicolatore della cucitrice deve sempre essere posizionato nella parte superiore di una configurazione.

Opzioni di alimentazione carta

Note:

- È possibile configurare con la stampante un numero massimo di quattro cassette opzionali.
- Utilizzare sempre una base con ruote quando la stampante è configurata con un cassetto ad alta capacità da 2100 fogli.

Configurazione della stampante	Vassoio opzionale da 250 fogli ¹				Vassoio opzionale da 550 fogli ¹				Spaziatore ²		Vassoio opzionale da 2100 fogli ³
	1	2	3	4	1	2	3	4	1	2	
A											✓
					✓	✓	✓				✓
					✓	✓					✓
					✓						✓
	✓	✓	✓								✓
	✓	✓									✓
	✓										✓
	✓				✓						✓
	✓				✓	✓					✓
	✓	✓			✓						✓
B					✓	✓	✓	✓			
					✓	✓	✓				
					✓	✓					
					✓						
	✓				✓	✓	✓				
	✓	✓			✓	✓					
	✓	✓	✓		✓						
C	✓	✓	✓	✓							
	✓	✓	✓								
	✓	✓									
	✓										
	✓				✓	✓					
	✓				✓						
	✓	✓			✓						
	✓	✓			✓						

¹ I vassoi opzionali da 250 e da 550 fogli possono essere installati in qualsiasi ordine.
² Lo spaziatore deve essere posizionato sotto il vassoio opzionale da 250 o 550 fogli e non può essere utilizzato con il vassoio da 2100 fogli.
³ Il vassoio da 2100 fogli deve essere sempre posizionato nella parte inferiore di una configurazione.

Configurazione della stampante	Vassoio opzionale da 250 fogli ¹				Vassoio opzionale da 550 fogli ¹				Spaziatore ²		Vassoio opzionale da 2100 fogli ³
	1	2	3	4	1	2	3	4	1	2	
D										✓	
					✓	✓	✓			✓	
					✓	✓				✓	
					✓					✓	
	✓	✓	✓							✓	
	✓	✓								✓	
	✓									✓	
	✓				✓	✓				✓	
	✓				✓					✓	
	✓	✓			✓					✓	
	✓				✓					✓	✓
					✓	✓				✓	✓

¹ I vassoi opzionali da 250 e da 550 fogli possono essere installati in qualsiasi ordine.

² Lo spaziatore deve essere posizionato sotto il vassoio opzionale da 250 o 550 fogli e non può essere utilizzato con il vassoio da 2100 fogli.

³ Il vassoio da 2100 fogli deve essere sempre posizionato nella parte inferiore di una configurazione.

Mobiletto

Note:

- È possibile configurare con la stampante un numero massimo di quattro cassettei addizionali.
- Utilizzare sempre una base con ruote quando la stampante è configurata con un cassetto ad alta capacità da 2100 fogli.

Inserimento	Vassoio opzionale da 250 fogli ¹				Vassoio opzionale da 550 fogli ¹				Vassoio opzionale da 2100 fogli ²	Spaziatore ³	Mailbox da 4-contenitori
	1	2	3	4	1	2	3	4			
Pavimento ^{4,5}					✓						✓
	✓	✓									✓
	✓										✓
Scrivania ^{6,7}					✓	✓	✓	✓			✓
	✓	✓	✓	✓							✓
										✓	✓
Base a rotelle ⁸									✓		✓
					✓	✓	✓				✓
	✓	✓	✓								✓
	✓				✓					✓	✓

¹ I vassoi opzionali da 250 e da 550 fogli possono essere installati in qualsiasi ordine.

² Il vassoio da 2100 fogli deve essere sempre posizionato nella parte inferiore di una configurazione.

³ Lo spaziatore deve essere posizionato sotto il vassoio opzionale da 250 o 550 fogli e non può essere utilizzato con il vassoio da 2100 fogli.

⁴ È possibile utilizzare una base a rotelle opzionale. Tuttavia, non è indispensabile per un uso sicuro della stampante.

⁵ Può essere configurata con qualsiasi opzione di stampa.

⁶ Non utilizzare alcuna base a rotelle quando la stampante è posizionata su una scrivania.

⁷ Può essere configurata con le opzioni di input B e C e con qualsiasi opzione di stampa.

⁸ Può essere configurata con qualsiasi opzione di input e di stampa.