

FURNITURE SAFETY

Ondersteunde maximale configuraties

Inhoud

e-STUDIO520P/525P	2
e-STUDIO430P/530P	7
e-STUDIO430S/530S	8

e-STUDIO520P/525P

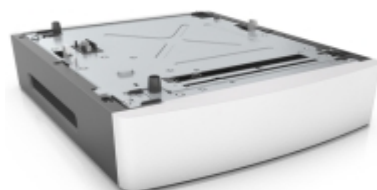
De printer met optionele lade, finisher en verrijdbaar onderstel (6B000000680)



De printer met optionele lade, finisher en onderkast met draaibare bovenkant (6B000000687)



Verhoger (6B000000673)



Uitvoeropties

Printerconfiguratie	Postbak met 4 laden			Hoge-capaciteitsuitvoerlade ¹	Uitgebreide uitvoer ²			Nietfinisher ³	Niet-, perforatiefinisher
	Boven	Midden	Onder		Boven	Midden	Onder		
A					✓	✓	✓		
		✓			✓		✓		
	✓	✓					✓		
	✓					✓	✓		
	✓		✓			✓			
		✓	✓			✓			
B	✓	✓	✓						
C					✓	✓			
			✓		✓				
	✓						✓		
D	✓	✓							
F	✓							✓	
G							✓	✓	
P				✓	✓				
I									✓
J								✓	
K					✓				
L				✓					
M	✓								

¹ De hoge-capaciteitsuitvoerlade moet altijd als onderste onderdeel worden gebruikt.
² De uitvoerlade is de enige optie die op een hoge-capaciteitsuitvoerlade kan worden geplaatst.
³ De nietfinisher moet altijd als bovenste onderdeel worden gebruikt.

Invoeropties

Opmerkingen:

- Er kunnen maximaal vier optionele laden in combinatie met de printer worden gebruikt.
- Gebruik altijd een verrijdbaar onderstel als de printer wordt uitgerust met een optionele lade à 2.100 vel.

Printerconfiguratie	Optionele lade voor 250 vel ¹				Optionele lade voor 550 vel ¹				Afstandsstuk ²		Optionele lade voor 2100 vel ³
	1	2	3	4	1	2	3	4	1	2	
A											✓
					✓	✓	✓				✓
					✓	✓					✓
					✓						✓
	✓	✓	✓								✓
	✓	✓									✓
	✓										✓
	✓				✓						✓
	✓				✓	✓					✓
	✓	✓			✓						✓
B					✓	✓	✓	✓			
					✓	✓	✓				
					✓	✓					
					✓						
	✓				✓	✓	✓				
	✓	✓			✓	✓					
	✓	✓	✓		✓						
C	✓	✓	✓	✓							
	✓	✓	✓								
	✓	✓									
	✓										
	✓				✓	✓					
	✓				✓						
	✓	✓			✓						

¹ De optionele laden voor 250 en 550 vel kunnen in willekeurige volgorde worden gebruikt.

² Het afstandsstuk moet zich onder de optionele laden voor 250 of 550 vel bevinden en kan niet worden gebruikt voor de lade voor 2100 vel.

³ De optionele lade voor 2100 vellen moet altijd als onderste onderdeel worden gebruikt.

Printerconfiguratie	Optionele lade voor 250 vel ¹				Optionele lade voor 550 vel ¹				Afstandsstuk ²		Optionele lade voor 2100 vel ³
	1	2	3	4	1	2	3	4	1	2	
D										✓	
					✓	✓	✓			✓	
					✓	✓				✓	
					✓					✓	
	✓	✓	✓							✓	
	✓	✓								✓	
	✓									✓	
	✓				✓	✓				✓	
	✓				✓					✓	
	✓	✓			✓					✓	
	✓				✓					✓	✓
					✓	✓				✓	✓

¹ De optionele laden voor 250 en 550 vel kunnen in willekeurige volgorde worden gebruikt.

² Het afstandsstuk moet zich onder de optionele laden voor 250 of 550 vel bevinden en kan niet worden gebruikt voor de lade voor 2100 vel.

³ De optionele lade voor 2100 vellen moet altijd als onderste onderdeel worden gebruikt.

Printerkast

Opmerkingen:

- Er kunnen maximaal vier optionele laden in combinatie met de printer worden gebruikt.
- Gebruik altijd verrijdbaar onderstel als de printer wordt uitgerust met een optionele lade à 2.100 vel.

Plaatsing	Optionele lade voor 250 vel ¹				Optionele lade voor 550 vel ¹				Optionele lade voor 2100 vel ²	Afstandsstuk ³	Postbak met 4 laden
	1	2	3	4	1	2	3	4			
Vloer ^{4,5}					✓						✓
	✓	✓									✓
	✓										✓
Bureaublad ^{6,7}					✓	✓	✓	✓			✓
	✓	✓	✓	✓							✓
										✓	✓
Onderstel met zwenkwielen ⁸									✓		✓
					✓	✓	✓				✓
	✓	✓	✓								✓
	✓				✓					✓	✓

¹ De optionele laden voor 250 en 550 vel kunnen in willekeurige volgorde worden gebruikt.

² De optionele lade voor 2100 vellen moet altijd als onderste onderdeel worden gebruikt.

³ Het afstandsstuk moet zich onder de optionele laden voor 250 of 550 vel bevinden en kan niet worden gebruikt voor de lade voor 2100 vel.

⁴ U kunt een onderstel met zwenkwielen gebruiken, maar de printer werkt ook veilig zonder het onderstel.

⁵ Dit kan worden geconfigureerd met alle uitvoeropties.

⁶ U kunt geen onderstel met zwenkwielen gebruiken wanneer u de printer op een bureaublad plaatst.

⁷ Dit kan worden geconfigureerd met invoeropties B en C en alle uitvoeropties.

⁸ Dit kan worden geconfigureerd met alle invoer- en uitvoeropties.

e-STUDIO430P/530P

Printermodellen	Plaatsing	Optionele lader voor 2.000 vel	Optionele laders voor 250 vel				Optionele laders voor 500 vel of opvolplaatjes van 5,1 Inch				Optioneel onderstel met zwenkwielen 6B000000543
			1	2	3	4	1	2	3	4	
e-STUDIO430P en e-STUDIO530P	Bureaubladof zwenkkast		✓	✓	✓	✓					
			✓	✓	✓		✓				
			✓	✓			✓	✓			
			✓				✓	✓	✓		
							✓	✓	✓	✓	
e-STUDIO430P	Vloer		✓	✓	✓					Optionele hardware	
		✓				✓					
						✓	✓				
e-STUDIO530P			✓	✓	✓						
		✓	✓			✓					
						✓	✓				
		✓	✓	✓	✓						
		✓	✓	✓		✓					
		✓				✓	✓	✓			
		✓				✓	✓	✓	✓		
e-STUDIO430P en e-STUDIO530P		✓	✓	✓					Verelist		
	✓	✓	✓		✓						
	✓	✓			✓	✓					
	✓				✓	✓	✓				
	✓				✓	✓	✓				

Opmerking: Zorg dat de totale hoogte van de geselecteerde configuratie geschikt is voor uw kantooromgeving.

e-STUDIO430S/530S

Printermodellen	Plaatsing	Optionele lader voor 2.000 vel	Optionele laders voor 250 vel				Optionele laders voor 500 vel of opvulplaatjes van 5,1 inch			Optioneel onderstel met zwenkwielen 6B000000543
			1	2	3	4	1	2	3	
e-STUDIO430S	Bureaublad of zwenkkast		✓	✓	✓	✓				
			✓	✓	✓		✓			
			✓				✓	✓		
							✓	✓	✓	
e-STUDIO530S			✓	✓	✓		✓ ¹			
			✓				✓ ¹	✓		
							✓ ¹	✓	✓	
e-STUDIO430S			Voer		✓	✓	✓	✓		
	✓	✓					✓	✓		
	✓	✓					✓	✓	✓	
							✓	✓	✓	
e-STUDIO530S	✓	✓								
	✓					✓				
		✓		✓		✓ ¹	✓			
						✓ ¹	✓	✓		
	✓				✓ ¹					

¹ Inbegrepen

Opmerkingen:

- Het opvulplaatje moet zich onder de laders voor 250 en 500 vel bevinden en kan niet worden gebruikt voor de lader voor 2.000 vel.
- De optionele lader voor 2.000 vel moet worden gemonteerd onder de andere laders.
- Voor dit onderstel met zwenkwielen is ten minste één invoerlade of opvulplaatje vereist.
- Zorg dat de totale hoogte van de geselecteerde configuratie geschikt is voor uw kantooromgeving.