

FURNITURE SAFETY

Maksimumskonfigurasjoner som støttes

Contents

e-STUDIO520P/525P	2
e-STUDIO430P/530P	7
e-STUDIO430S/530S	8

e-STUDIO520P/525P

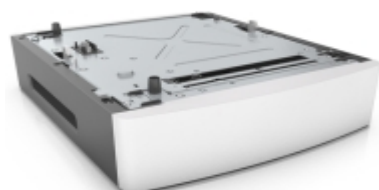
Skriveren med tilleggsskuff, etterbehandlingsenhet og hjulsokkel (6B000000680)



Skriveren med tilleggsskuff, etterbehandlingsenhet og dreibart kabinett (6B000000687)



Avstandsstykke (6B000000673)



Utskriftsvalg

Skriverkonfigurasjon	4-skuffers postboks			Høykapasitets utenhet ¹	Ekstra utenhet ²			Ferdiggjører for stifting ³	Ferdiggjører for stifting, hulling
	Topp	Midtre	Bunn		Topp	Midtre	Bunn		
A					✓	✓	✓		
		✓			✓		✓		
	✓	✓					✓		
	✓					✓	✓		
	✓		✓			✓			
		✓	✓			✓			
B	✓	✓	✓						
C					✓	✓			
			✓		✓				
	✓						✓		
D	✓	✓							
F	✓							✓	
G							✓	✓	
H				✓	✓				
I									✓
J								✓	
K					✓				
L				✓					
M	✓								

¹ Høykapasitets utenhet må alltid være nederst i en konfigurasjon.
² Den ekstra utenheten er den eneste som kan plasseres oppå plasseres oppå høykapasitets utenheten.
³ Stifteenheten må alltid være på toppen av en konfigurasjon.

Inndataalternativer

Merk:

- Skriveren kan ha maksimalt fire tilleggsskuffer.
- Du må alltid bruke en hjulsokkel når du konfigurerer skriveren med en ekstra 2100-arks skuff.

Skriverkonfigurasjon	250-arks skuff (tilleggsutstyr) ¹				550-arks skuff (tilleggsutstyr) ¹				Avstandsstykke ²		2100-arks skuff (tilleggsutstyr) ³
	1	2	3	4	1	2	3	4	1	2	
A											✓
					✓	✓	✓				✓
					✓	✓					✓
					✓						✓
	✓	✓	✓								✓
	✓	✓									✓
	✓										✓
	✓				✓						✓
	✓				✓	✓					✓
	✓	✓			✓						✓
B					✓	✓	✓	✓			
					✓	✓	✓				
					✓	✓					
					✓						
	✓				✓	✓	✓				
	✓	✓			✓	✓					
	✓	✓	✓		✓						
C	✓	✓	✓	✓							
	✓	✓	✓								
	✓	✓									
	✓										
	✓				✓	✓					
	✓				✓						
	✓	✓			✓						

¹ De ekstra 250- og 550-arks skuffene kan installeres fritt.
² Avstandsstykket må være under 250- eller 550-arksskuffen (tilleggsutstyr) og kan ikke brukes med 2100-arksskuffen.
³ Den ekstra 2100-arks skuffen må alltid være nederst i en konfigurasjon.

Skriverkonfigurasjon	250-arks skuff (tilleggsutstyr) ¹				550-arks skuff (tilleggsutstyr) ¹				Avstandsstykke ²		2100-arks skuff (tilleggsutstyr) ³
	1	2	3	4	1	2	3	4	1	2	
D										✓	
					✓	✓	✓			✓	
					✓	✓				✓	
					✓					✓	
	✓	✓	✓							✓	
	✓	✓								✓	
	✓									✓	
	✓				✓	✓				✓	
	✓				✓					✓	
	✓	✓			✓					✓	
	✓				✓					✓	✓
					✓	✓				✓	✓

¹ De ekstra 250- og 550-arks skuffene kan installeres fritt.

² Avstandsstykket må være under 250- eller 550-arksskuffen (tilleggsutstyr) og kan ikke brukes med 2100-arksskuffen.

³ Den ekstra 2100-arks skuffen må alltid være nederst i en konfigurasjon.

Møbler

Merk:

- Skriveren kan ha maksimalt fire tilleggsskuffer.
- Du må alltid bruke en hjulsokkel når du konfigurerer skriveren med en ekstra 2100-arks skuff.

Plassering	250-arks skuff (tilleggsutstyr) ¹				550-arks skuff (tilleggsutstyr) ¹				2100-arks skuff (tilleggsutstyr) ²	Avstandsstykke ³	4-skuffers postboks
	1	2	3	4	1	2	3	4			
Gulv ^{4,5}					✓						✓
	✓	✓									✓
	✓										✓
Skrivebord ^{6,7}					✓	✓	✓	✓			✓
	✓	✓	✓	✓							✓
										✓	✓
Hjulsokkel ⁸									✓		✓
					✓	✓	✓				✓
	✓	✓	✓								✓
	✓				✓					✓	✓

¹ De ekstra 250- og 550-arks skuffene kan installeres fritt.

² Den ekstra 2100-arks skuffen må alltid være nederst i en konfigurasjon.

³ Avstandsstykket må være under 250- eller 550-arksskuffen (tilleggsutstyr) og kan ikke brukes med 2100-arksskuffen.

⁴ Du kan bruke en valgfri hjulsokkel, men det er også mulig å betjene skriveren uten hjulsokkel.

⁵ Dette kan konfigureres med alle utdataalternativer

⁶ En ekstra hjulsokkel må ikke brukes når du bruker skriveren med skrivebord.

⁷ Dette kan konfigureres med B- og C-inndataalternativer og alle utdataalternativer.

⁸ Dette kan konfigureres med alle inndata- og utdataalternativer.

e-STUDIO430P/530P

Skrivemodeller	Plassering	Tilleggsskuff for 2.000 ark	Tilleggsskuffer for 250 ark				Tilleggsskuffer for 500 ark eller 5,1-tommers avstandsstykker				Hjulsokkel (tilleggsutstyr) 6B000000543
			1	2	3	4	1	2	3	4	
e-STUDIO430P og e-STUDIO530P	Stasjonært eller dreibart kabinett		✓	✓	✓	✓					
			✓	✓	✓		✓				
			✓	✓			✓	✓			
			✓				✓	✓	✓		
							✓	✓	✓	✓	
e-STUDIO430P	Gulv		✓	✓	✓					Tilleggsmaskinvare	
e-STUDIO530P			✓				✓				
			✓	✓	✓		✓				
e-STUDIO430P og e-STUDIO530P			✓	✓	✓	✓					
			✓	✓	✓		✓				
			✓	✓			✓	✓			
			✓				✓	✓	✓		
							✓	✓	✓		✓
			✓	✓	✓						
✓			✓	✓		✓					
✓			✓			✓	✓				
✓						✓	✓	✓			
				✓	✓	✓	✓				
Merk: Kontroller at den totale høyden til den valgte konfigurasjonen passer i kontormiljøet.											

e-STUDIO430S/530S

Skrivermodeller	Plassering	Tilleggsskuff for 2.000 ark	Tilleggsskuffer for 250 ark				Tilleggsskuffer for 500 ark eller 5,1-tommers avstandsstykker			Hjulsokkel (tilleggsutstyr) 6B000000543
			1	2	3	4	1	2	3	
e-STUDIO430S	Stasjonært eller dreibart kabinett		✓	✓	✓	✓				Nødvendig
			✓	✓	✓		✓			
			✓				✓	✓		
							✓	✓	✓	
e-STUDIO530S			✓	✓	✓		✓ ¹			
			✓				✓ ¹	✓		
							✓ ¹	✓	✓	
e-STUDIO430S	Gulv		✓	✓	✓	✓				Nødvendig
			✓	✓	✓		✓			
			✓	✓			✓	✓	✓	
							✓	✓		
e-STUDIO530S			✓	✓	✓		✓ ¹			
			✓	✓			✓ ¹	✓		
							✓ ¹	✓	✓	
			✓				✓ ¹			

¹ Inkludert

Merk:

- Avstandsstykket må være under 250- og 500-arksskuffen og kan ikke brukes med 2.000-arksskuffen.
- Skuffen for 2.000 ark (tilleggsutstyr) må installeres under de andre skuffene.
- Det kreves minst én innskuff eller ett avstandsstykke med denne hjulsokkelen.
- Kontroller at den totale høyden til den valgte konfigurasjonen passer i kontormiljøet.